

# **RODOS**

## **ROZVOJ DOPRAVNÍCH STAVEB**

Kralupská 2/47, 161 00 Praha 6  
Tel. 235 361 220, 608 111 271

---

# **ZPRÁVA**

## **č. 79/2018**

**Diagnostika vozovky a návrh opravy  
silnice č. III/23644 a III/10142  
Slaný - Žižice**

**Zpracováno pro 4roads s.r.o.**

**Zadavatel:** **4roads s.r.o.**  
Jugoslávských partyzánů 1426/7  
160 00 Praha 6  
IČO 063 27 354  
DIČ CZ063 27 354

**Zhotovitel:** **Ing. Pavel Herrmann - RODOS**  
Sídlo firmy: Od Vysoké 275, 150 00 Praha 5  
IČO 64896765  
DIČ CZ511210162

**Provozovna:** **Kralupská 2/47, 161 00 Praha 6**  
(Adresa pro doručení) tel.: 233 561 220, 608 111 271

Zodpovědný zástupce: Ing. Pavel Herrmann  
Zpracoval: Pavel Šmejkal  
Kontroloval: Ing. Pavel Herrmann

#### **Systém jakosti a oprávnění zhotovitele:**

- Certifikát č. 3009/031-18/SMJ podle ČSN EN ISO 9001:2016 na činnost Provádění průzkumných a diagnostických prací souvisejících s výstavbou, opravami, údržbou a správou pozemních komunikací a letištních ploch.
- Oprávnění k provádění průzkumných a diagnostických prací souvisejících s výstavbou, opravami, údržbou a správou pozemních komunikací č. 332/2015 vydané MDČR č.j. 45/2015-120-TN/46
- Oprávnění k měření průhybů vozovek pozemních komunikací č. 4/2005 pro zařízení FWD/HWD RODOS 10001 vydané MDČR č.j. 554/2005-120-RS/1

#### **Použité technické předpisy:**

ČSN 73 61 00	Názvosloví silničních komunikací
ČSN 73 61 14	Vozovky pozemních komunikací. Základní ustanovení pro navrhování.
ČSN 73 61 60	Zkoušení asfaltových směsí
ČSN 73 61 92	Rázové zatěžovací zkoušky vozovek a podloží
TP 82	Katalog poruch netuhých vozovek
TP 87	Navrhování údržby a oprav netuhých vozovek
TP 115	Opravy trhlin na vozovkách s asfaltovým krytem
TP 170	Navrhování vozovek pozemních komunikací
TP 208	Recyklace konstrukčních vrstev netuhých vozovek za studena

## I. Měřené úseky:

Hodnocené úseky MK	Lokalizace úseků	Datum měření	Teplota krytu vozovky	Konstrukce vozovky
III/23644 a III/10142	Začátek: III/00724  Konec: začátek obce Žižice	25.5.2018	29° C	Asfalt. vrstvy 11 cm Podkl. vrstvy 30 cm

**Dopravní zatížení úseku:** nesčítáno

## II. Jádrové vývrtý a sondy

Na úsecích bylo provedeno celkem 14 ks jádrových vývrtů na tloušťku asfaltem stmelených vrstev z toho 5 ks vrtaných sond na tloušťku konstrukce vozovky.

Tloušťky vrstev jsou uvedeny v tabulce č. 2 v Příloze č. 1 se staničením, zjištěným nespojením vrstev a popisem. Fotodokumentace vývrtů je na přiloženém CD.

## III. Měření průhybu vozovek

Měření bylo provedeno rázovým zatěžovacím zařízením RODOS 10001, zatížením jehož hodnota je přibližně ekvivalentní s dotykovým tlakem návrhové nápravy (tzn. 0,65 MPa). Průhyby jsou zaznamenány na sedmi snímačích, jejichž umístění je ve vzdálenostech 0, 300, 600, 900, 1200, 1500 a 2100 mm od středu zatěžovací desky.

### Zjištěné hodnoty:

Naměřené hodnoty průhybů na všech snímačích jsou uvedeny v tabulkách č. 1 a 2.

Ve sloupci „číslo podúseků“ tabulky je uvedeno číslo podúseků, na které je úsek rozdělen a to v závislosti na velikosti naměřené hodnoty průhybů tak, aby hodnoty průhybů jednotlivých podúseků byly statisticky srovnatelné a nedošlo ke zkreslení výsledků.

Průběh průhybů zaznamenaných na všech sedmi snímačích sledovaném úseku je pro ilustraci znázorněn v grafické podobě v grafu č. 1.

V grafu č. 2 jsou vykresleny průběhy průhybů  $d_1$  - charakterizujícího mechanickou účinnost krytu vozovky,  $d_2$  - charakterizující mechanickou účinnost podkladních vrstev a  $d_7$  - charakterizujícího mechanickou účinnost podloží. Vynesení výše zmíněných průhybů na celém sledovaném úseku lze identifikovat místa, která vykazují srovnatelné průhyby a rozdělit sledovaný úsek na podúseky. Dále lze usuzovat, ve které konstrukční vrstvě se realizují největší průhyby.

#### IV. Výpočet rázových modulů pružnosti

Z naměřených hodnot průhybů v teplotních podmínkách zjištěných při měření se vypočítávají pomocí zpětného výpočtu rázové moduly pružnosti jednotlivých konstrukčních vrstev vozovky opravené na návrhovou teplotu. Tyto hodnoty jsou uvedeny v tabulkách č. 1 až 3.

#### V. Stanovení zbytkové životnosti a návrh zesílení

Vypočtené hodnoty rázových modulů pružnosti na každém bodě a dopravní zatížení jsou dále vstupními veličinami analytického výpočtu zbytkové doby životnosti a tloušťky zesílení.

V případě, že není známo dopravní zatížení, provádí se výpočet zatížitelnosti, tj. stanoví se počet TNV pro stanovenou dobu životnosti, které vozovka unese.

Tyto hodnoty jsou uvedeny v tabulkách č. 1 a 2. Dále jsou zde uvedeny deformační charakteristiky vrstev, limitní počty vozidel, relativní porušení, kritická vrstva a přehled chyb výpočtu dle požadavků TP 87 „Navrhování údržby a oprav netuhých vozovek“.

#### VI. Shrnutí výsledků:

Číslo úseku nebo podúseku	Název úseku nebo podúseku	Staničení začátku a konce (km)	Délka úseku (km)	Dopravní zatížitel- nost (TNV)	Tloušťka zesílení (mm)
1	III/23644	0,000 – 2,725	2,725	5	0
2	III/23644 a III/10142	3,250 – 5,000	1,750	1	0

Ve výše uvedené tabulce jsou uvedeny podúseky, na které byl hodnocený úsek rozdělen. Dále je v tabulce uvedena zatížitelnost vozovky v současném stavu pro zbytkovou dobu životnosti 25 let bez zesílení vozovky. V návrhu technologie je pak uvedena zatížitelnost po opravě.

#### VII. Návrh rekonstrukce:

V následujícím závěrečném doporučení je stručně shrnut návrh rekonstrukce pro jednotlivé podúseky.

Číslo úseku nebo podúseku	Název úseku nebo podúseku	Staničení začátku a konce (km)	Délka úseku (km)
1	III/23644	0,000 – 2,725	2,725

Vozovka tohoto úseku vykazuje sníženou zatížitelnost 5 TNV/24 hod a výhled pro zbytkovou dobu životnosti na 25 let. Vozovka je porušena trhlinami z nespojení, stárí a rozpadu asfaltových vrstev, trhlinami při krajích vozovky a hloubkovou korozi obrusné vrstvy, vedoucí k tvorbě výtluků.

#### Návrh technologie:

- ▶ odstranit frézováním asfaltové vrstvy krytu tl. 40 mm
- ▶ provést opravy lokálních poruch zjištěných na odfrézovaném povrchu vozovky dalším frézováním a znovu vyplněním asfaltovou směsí. Trhliny příčné sanovat dle TP 115 v rovině odfrézovaného povrchu.
- ▶ provést spojovací postřik povrchu modifikovanou kationaktivní emulzí v množství 0,35 kg/m<sup>2</sup> asfaltu po vyštěpení dle ČSN EN 13808
- ▶ provést pokládku ložní vrstvy krytu v tloušťce cca 50 mm z asfaltové směsi typu asfaltový beton ACL 16 dle ČSN EN 13 108-1
- ▶ provést spojovací postřik povrchu modifikovanou kationaktivní emulzí v množství 0,35 kg/m<sup>2</sup> asfaltu po vyštěpení dle ČSN EN 13808
- ▶ provést pokládku obrusné vrstvy krytu v tloušťce cca 40 mm z asfaltové směsi typu asfaltový beton ACO 11 dle ČSN EN 13 108-1

#### Poznámka

Tloušťka nově pokládaných vrstev je 90 mm. Niveleta se zvyšuje o 50 mm. Rekonstrukce je navržena pro návrhové období 25 let. Zatížitelnost po opravě 60 TNV/24 hod.

Doporučuji použít AC bez označení (bývalé AB II) s pojivem 70/100 pro menší náchylnost k tvorbě trhlin od mrazových pohybů.

Číslo úseku nebo podúseku	Název úseku nebo podúseku	Staničení začátku a konce (km)	Délka úseku (km)
2	III/23644 a III/10142	3,250 – 5,000	1,750

Vozovka tohoto úseku vykazuje sníženou zatížitelnost 1 TNV/24 hod a výhled pro zbytkovou dobu životnosti na 25 let. Vozovka je porušena trhlinami z nespojení, stárí a rozpadu asfaltových vrstev, trhlinami při krajích vozovky a hloubkovou korozi obrusné vrstvy vedoucí k tvorbě výtluků.

#### Návrh technologie:

- ▶ odstranit frézováním asfaltové vrstvy krytu tl. 40 mm
- ▶ provést opravy lokálních poruch zjištěných na odfrézovaném povrchu vozovky dalším frézováním a znovu vyplněním asfaltovou směsí. Trhliny příčné sanovat dle TP 115 v rovině odfrézovaného povrchu.
- ▶ provést spojovací postřik povrchu modifikovanou kationaktivní emulzí v množství 0,35 kg/m<sup>2</sup> asfaltu po vyštěpení dle ČSN EN 13808
- ▶ provést pokládku ložní vrstvy krytu v tloušťce cca 60 mm z asfaltové směsi typu asfaltový beton ACL 16 dle ČSN EN 13 108-1
- ▶ provést spojovací postřik povrchu modifikovanou kationaktivní emulzí v množství 0,35 kg/m<sup>2</sup> asfaltu po vyštěpení dle ČSN EN 13808
- ▶ provést pokládku obrusné vrstvy krytu v tloušťce cca 40 mm z asfaltové směsi typu asfaltový beton ACO 11 dle ČSN EN 13 108-1

#### Poznámka

Tloušťka nově pokládaných vrstev je 90 mm. Niveleta se zvyšuje o 50 mm. Rekonstrukce je navržena pro návrhové období 25 let. Zatížitelnost po opravě 35 TNV/24 hod.

Doporučuji použít AC bez označení (bývalé AB II) s pojivem 70/100 pro menší náchylnost k tvorbě trhlin od mrazových pohybů.

Praha 4.6. 2018

RODOS  
KRALUPSKÁ 2/47  
161 00 PRAHA 6  
TEL: 235 361 220

Ing. Pavel Herrmann  
RODOS

# **Příloha č. 1**

## **Měřené průhyby a jejich vyhodnocení**

## Silnice č. III/23644 a III/10142 Slaný - Žižice

Poloměr zat. desky: 150 mm

Referenční teplota: 20°C

Normováno na: 50 kN

Staničení [m]	Číslo podúseku	Zatížení [MPa]	Naměřené průhyby [μm]									Moduly pružnosti [MPa]		
			0	300	450	600	900	1200	1500	1800	2100	ACO [11 cm]	SDA [30 cm]	Podloží ZEM_GW
0	1	0,707	888	639	480	352	201	138	112	93	78	3704	110	34
25	1	0,707	483	326	251	194	122	85	68	58	52	3797	362	56
50	1	0,707	816	570	398	284	164	113	89	71	59	3487	107	43
75	1	0,707	431	282	196	145	93	72	60	52	47	3540	366	74
100	1	0,707	559	379	278	204	124	89	69	59	50	3970	229	56
125	1	0,707	380	246	187	148	101	73	58	46	39	2971	605	71
150	1	0,707	419	288	205	150	89	65	53	48	39	5504	286	76
175	1	0,707	331	238	176	141	96	72	56	46	43	5578	638	71
200	1	0,707	545	303	198	151	99	71	57	47	42	1635	288	76
225	1	0,707	582	351	251	184	111	77	62	50	44	2416	237	64
250	1	0,707	455	282	202	147	94	66	48	38	30	3345	304	78
275	1	0,707	410	236	156	112	70	52	40	26	28	3012	308	105
300	1	0,707	520	345	243	178	113	78	65	51	45	3704	251	63
325	1	0,707	562	319	211	148	95	75	61	52	50	1893	249	75
350	1	0,707	846	517	350	254	152	111	79	69	58	1869	140	47
375	1	0,707	377	255	182	140	94	70	56	46	42	4173	480	75
400	1	0,707	454	301	218	165	108	80	68	53	49	3356	389	64
425	1	0,707	439	283	198	151	98	72	58	50	45	3218	377	72
450	1	0,707	504	329	241	190	120	85	65	52	43	3086	337	59
475	1	0,707	264	167	130	103	71	51	40	31	31	3578	959	102
500	1	0,707	718	440	293	213	129	94	73	66	53	2122	169	55
525	1	0,707	276	182	143	116	83	63	50	41	37	3459	1111	85
550	1	0,707	511	356	277	218	144	102	78	56	53	3902	367	49
575	1	0,707	300	199	152	119	80	60	44	40	33	4414	731	87
600	1	0,707	543	355	245	182	124	91	78	63	50	2685	302	58
625	1	0,707	333	226	181	145	100	72	60	50	45	3757	822	68
650	1	0,707	398	272	217	175	122	92	74	62	52	3053	726	55
675	1	0,707	381	262	200	157	109	82	68	60	53	3575	654	62
700	1	0,707	260	162	127	103	74	58	47	43	39	3113	741	96



## Silnice č. III/23644 a III/10142 Slaný - Žižice

Poloměr zat. desky: 150 mm

Referenční teplota: 20°C

Normováno na: 50 kN

Staničení [m]	Číslo podúseku	Zatížení [MPa]	Naměřené průhyby [μm]									Moduly pružnosti [MPa]		
			0	300	450	600	900	1200	1500	1800	2100	ACO [11 cm]	SDA [30 cm]	Podloží ZEM_GW
725	1	0,707	293	184	141	111	78	61	53	42	38	2793	970	90
750	1	0,707	399	285	222	174	120	90	69	59	50	4529	571	56
775	1	0,707	448	301	214	161	109	80	64	52	47	3604	379	65
800	1	0,707	361	253	196	164	113	82	62	43	44	4242	690	62
825	1	0,707	423	311	240	190	126	92	71	53	48	5910	435	54
850	1	0,707	376	253	204	171	126	98	81	66	61	2432	1048	54
875	1	0,707	379	269	211	165	111	84	67	57	48	4690	602	60
900	1	0,707	471	298	226	183	133	102	81	68	58	1663	639	54
925	1	0,707	535	308	221	181	121	89	71	63	50	1214	451	61
950	1	0,707	394	272	212	171	114	80	66	53	43	4082	568	60
975	1	0,707	489	318	238	183	120	89	69	56	50	2775	396	58
1000	1	0,707	474	328	253	199	135	99	80	69	61	3252	484	50
1025	1	0,707	447	302	230	176	124	98	77	63	61	2842	546	55
1050	1	0,707	404	278	223	176	115	84	57	57	53	4270	535	59
1075	1	0,707	433	294	216	161	113	80	70	59	49	3561	447	62
1100	1	0,707	385	275	212	169	112	82	63	52	44	5248	526	61
1125	1	0,707	422	269	199	156	103	76	61	53	36	2728	491	69
1150	1	0,707	298	205	161	130	90	67	53	44	35	4489	884	76
1175	1	0,707	494	344	264	199	128	87	63	47	37	5216	272	57
1200	1	0,707	359	243	189	148	93	64	49	34	33	5686	456	76
1225	1	0,707	434	293	225	175	114	80	59	49	42	4110	414	62
1250	1	0,707	487	292	215	169	113	83	64	51	40	1769	445	65
1275	1	0,707	427	299	225	168	108	78	64	55	43	5051	373	63
1300	1	0,707	547	392	285	212	128	88	66	51	45	5534	188	56
1325	1	0,707	394	258	194	153	98	68	53	41	38	3859	462	72
1350	1	0,707	548	359	261	198	122	86	65	51	45	3368	257	58
1375	1	0,707	383	261	207	157	97	63	47	36	28	6846	341	74
1400	1	0,707	327	203	145	108	76	51	39	32	26	3767	521	101
1425	1	0,707	581	394	302	228	141	97	73	63	50	3813	247	50

## Silnice č. III/23644 a III/10142 Slaný - Žižice

Poloměr zat. desky: 150 mm

Referenční teplota: 20°C

Normováno na: 50 kN

Staničení [m]	Číslo podúseku	Zatížení [MPa]	Naměřené průhyby [μm]									Moduly pružnosti [MPa]		
			0	300	450	600	900	1200	1500	1800	2100	ACO [11 cm]	SDA [30 cm]	Podloží ZEM_GW
1450	1	0,707	478	261	176	136	82	61	46	38	33	1813	330	88
1475	1	0,707	436	291	224	173	112	79	62	50	44	3778	426	62
1500	1	0,707	276	177	138	111	78	56	43	36	33	3376	983	93
1525	1	0,707	430	305	246	197	132	95	76	63	55	4232	551	51
1550	1	0,707	311	210	163	126	84	61	51	43	36	4737	699	81
1575	1	0,707	471	330	243	189	120	84	67	58	49	4571	335	58
1600	1	0,707	338	237	187	153	104	73	56	49	41	4880	708	66
1625	1	0,707	645	368	236	182	117	81	66	49	47	1621	222	65
1650	1	0,707	319	219	171	132	86	62	52	40	34	5564	616	79
1675	1	0,707	569	393	273	195	112	78	61	57	26	4815	154	63
1700	1	0,707	290	202	163	133	88	65	49	39	35	5613	840	77
1725	1	0,707	597	391	273	197	121	88	70	58	48	3210	205	58
1750	1	0,707	691	472	362	256	116	69	56	50	40	5739	71	62
1775	1	0,707	667	410	273	186	102	64	47	42	38	3189	116	72
1800	1	0,707	1262	761	515	355	155	97	71	64	55	1930	47	44
1825	1	0,707	761	494	342	242	142	91	74	50	44	3032	119	52
1850	1	0,707	268	165	132	107	77	57	45	37	33	2602	1200	96
1875	1	0,707	807	504	335	244	144	98	77	62	62	2214	132	50
1900	1	0,707	910	571	410	291	160	102	74	56	56	2496	97	45
1925	1	0,707	606	388	275	206	136	101	81	70	49	2273	277	52
1950	1	0,707	841	519	348	269	161	111	81	66	56	1840	150	45
1975	1	0,707	319	211	155	121	80	55	41	33	29	5075	536	91
2000	1	0,707	431	293	231	184	114	61	44	30	24	7499	240	70
2025	1	0,707	523	335	251	184	108	80	67	57	48	3237	281	61
2050	1	0,707	526	294	201	137	76	49	34	20	22	2994	175	96
2075	1	0,707	773	537	362	238	103	52	35	37	19	5024	40	86
2100	1	0,707	390	234	176	132	79	41	22	21	19	4993	272	100
2125	1	0,707	768	516	356	242	119	67	48	36	23	4447	59	67
2150	1	0,707	347	237	196	149	94	61	53	31	28	7173	445	75

## Silnice č. III/23644 a III/10142 Slaný - Žižice

Poloměr zat. desky: 150 mm

Referenční teplota: 20°C

Normováno na: 50 kN

Staničení [m]	Číslo podúseku	Zatížení [MPa]	Naměřené průhyby [μm]									Moduly pružnosti [MPa]		
			0	300	450	600	900	1200	1500	1800	2100	ACO [11 cm]	SDA [30 cm]	Podloží ZEM_GW
2175	1	0,707	1096	605	357	225	116	72	51	35	32	1589	58	66
2200	1	0,707	955	573	354	230	121	72	46	26	37	2308	61	66
2225	1	0,707	445	270	191	143	81	50	37	23	21	4180	234	91
2250	1	0,707	479	270	173	126	76	47	33	30	25	2820	222	101
2275	1	0,707	496	308	216	151	85	57	41	32	27	4214	184	85
2300	1	0,707	422	258	168	113	59	41	33	25	19	4970	175	120
2325	1	0,707	537	353	248	171	89	55	40	32	28	5449	117	83
2350	1	0,707	427	249	164	112	61	40	29	25	24	4074	201	118
2375	1	0,707	625	354	223	149	75	47	36	19	27	2929	112	97
2400	1	0,707	392	251	181	135	84	54	40	34	25	4803	319	88
2425	1	0,707	511	333	238	174	91	53	36	25	26	5823	129	84
2450	1	0,707	495	311	219	157	86	49	31	29	20	5063	150	90
2475	1	0,707	392	234	164	109	56	36	28	24	21	5375	196	125
2500	1	0,707	396	207	122	79	41	27	24	22	20	3460	198	173
2525	1	0,707	408	239	166	119	65	43	32	23	21	4141	245	109
2550	1	0,707	748	435	297	196	99	61	44	36	31	2731	95	72
2575	1	0,707	273	184	143	114	75	50	36	29	25	6593	670	97
2600	1	0,707	494	322	227	159	89	58	42	34	28	5153	164	82
2625	1	0,707	504	324	236	167	90	58	43	33	38	5006	167	79
2650	1	0,707	397	221	137	87	47	33	26	24	22	3998	197	151
2675	1	0,707	349	218	155	113	67	42	30	28	18	5624	304	111
2700	1	0,707	503	344	244	176	100	66	50	41	31	5656	167	72
2725	1	0,707	517	346	256	193	111	71	53	41	38	5040	199	65
Drnov														
3250	2	0,707	543	324	203	135	68	45	32	31	13	3838	119	108
3275	2	0,707	404	261	195	147	87	56	40	29	27	5408	288	84
3300	2	0,707	724	441	272	184	88	51	36	28	21	3267	75	87
3325	2	0,707	528	328	227	152	73	48	34	29	21	4853	117	97
3350	2	0,707	835	519	346	227	108	59	44	35	17	3272	59	72

## Silnice č. III/23644 a III/10142 Slaný - Žižice

Poloměr zat. desky: 150 mm

Referenční teplota: 20°C

Normováno na: 50 kN

Staničení [m]	Číslo podúseku	Zatížení [MPa]	Naměřené průhyby [μm]									Moduly pružnosti [MPa]		
			0	300	450	600	900	1200	1500	1800	2100	ACO [11 cm]	SDA [30 cm]	Podloží ZEM_GW
3375	2	0,707	724	460	305	213	112	66	46	34	25	3572	86	69
3400	2	0,707	906	552	380	254	127	76	64	44	28	2637	72	57
3425	2	0,707	608	406	304	228	141	96	70	54	41	3646	212	51
3450	2	0,707	1003	534	350	238	134	92	69	59	47	1225	103	53
3475	2	0,707	1100	822	629	492	299	204	154	127	110	3259	109	23
3500	2	0,707	1160	687	465	308	158	103	82	65	60	1736	65	44
3525	2	0,707	799	521	400	307	182	121	89	57	31	2819	156	40
3550	2	0,707	376	231	186	141	84	57	40	33	32	3796	450	83
3575	2	0,707	1179	676	468	301	164	117	91	74	61	1430	76	42
3600	2	0,707	597	390	279	201	108	68	49	40	36	4522	131	67
3625	2	0,707	938	613	431	315	159	89	71	67	57	3058	72	46
3650	2	0,707	305	198	157	132	94	63	50	36	28	2812	990	79
3675	2	0,707	1196	791	589	450	236	144	110	85	91	2390	73	30
3700	2	0,707	1101	705	481	302	139	93	73	77	61	2500	49	49
3725	2	0,707	876	585	442	332	191	121	97	87	88	2750	135	36
3750	2	0,707	318	215	161	124	84	61	48	39	31	4966	608	84
3775	2	0,707	751	469	328	229	123	79	59	47	41	3032	108	58
3800	2	0,707	792	528	382	254	111	69	49	40	28	4555	53	67
3825	2	0,707	966	579	401	253	99	49	32	30	33	3010	41	78
3850	2	0,707	545	359	265	190	98	66	49	44	36	5142	148	70
3875	2	0,707	411	289	235	200	138	89	55	36	32	5842	468	55
3900	2	0,707	362	203	145	108	71	49	36	28	20	2488	465	107
3925	2	0,707	361	225	153	103	54	38	31	27	24	6004	222	127
3950	2	0,707	685	463	364	252	147	95	72	57	55	4385	135	49
3975	2	0,707	791	549	370	272	157	105	80	66	55	3453	109	46
4000	2	0,707	421	292	222	172	114	80	56	44	37	5081	388	63
4025	2	0,707	889	612	470	341	185	115	63	70	64	4168	75	41
4050	2	0,707	309	197	147	112	70	46	38	24	31	5248	496	103
4075	2	0,707	672	478	405	324	199	125	83	65	59	5984	176	37

## Silnice č. III/23644 a III/10142 Slaný - Žižice

Poloměr zat. desky: 150 mm

Referenční teplota: 20°C

Normováno na: 50 kN

Staničení [m]	Číslo podúseku	Zatížení [MPa]	Naměřené průhyby [μm]									Moduly pružnosti [MPa]		
			0	300	450	600	900	1200	1500	1800	2100	ACO [11 cm]	SDA [30 cm]	Podloží ZEM_GW
4100	2	0,707	381	244	187	143	92	66	51	40	33	3628	489	77
4125	2	0,707	876	571	400	295	167	110	85	74	68	2547	115	42
4150	2	0,707	483	349	273	210	135	98	78	68	59	4950	371	49
4175	2	0,707	808	556	359	260	142	92	75	72	59	3331	93	50
4200	2	0,707	647	440	319	245	136	83	64	56	49	4397	143	53
4225	2	0,707	799	454	298	202	136	102	86	70	58	1402	165	54
4250	2	0,707	380	259	199	152	103	79	60	50	36	4125	547	67
4275	2	0,707	579	372	264	197	120	84	63	50	43	3138	221	60
4300	2	0,707	700	445	326	234	165	100	75	72	51	2265	211	47
4325	2	0,707	707	522	408	309	200	125	88	68	57	5496	147	38
4350	2	0,707	925	547	366	259	160	117	86	72	67	1506	131	45
4375	2	0,707	598	356	256	188	136	103	87	71	63	1408	355	54
4400	2	0,707	677	455	325	256	163	115	84	70	62	2681	229	44
4425	2	0,707	432	316	254	204	140	103	79	62	53	4961	538	48
4450	2	0,707	621	412	298	222	151	113	91	75	63	2396	290	47
4475	2	0,707	585	383	284	233	157	113	92	62	53	2018	384	46
4500	2	0,707	678	413	304	216	124	91	74	59	52	2337	191	54
4525	2	0,707	523	318	221	172	115	84	69	53	46	1968	353	64
4550	2	0,707	561	360	252	188	119	88	65	49	43	2921	249	60
4575	2	0,707	444	254	182	135	82	59	51	38	36	2287	363	86
4600	2	0,707	643	392	286	216	132	95	81	71	55	1882	262	52
4625	2	0,707	425	178	112	78	46	34	24	20	15	1271	317	161
4650	2	0,707	475	273	192	137	78	55	41	35	28	2907	252	90
4675	2	0,707	440	263	177	109	56	33	29	22	20	5125	139	132
4700	2	0,707	559	371	291	235	167	126	101	82	71	1813	529	42
4725	2	0,707	392	277	218	176	115	83	69	54	39	4832	549	59
4750	2	0,707	617	423	313	239	155	104	73	59	32	3799	215	48
4775	2	0,707	596	431	347	283	183	125	90	68	56	4803	285	39
4800	2	0,707	680	457	337	272	176	116	83	71	58	2665	244	41

## Silnice č. III/23644 a III/10142 Slaný - Žižice

Poloměr zat. desky: 150 mm

Referenční teplota: 20°C

Normováno na: 50 kN

Staničení [m]	Číslo podúseku	Zatížení [MPa]	Naměřené průhyby [μm]									Moduly pružnosti [MPa]		
			0	300	450	600	900	1200	1500	1800	2100	ACO [11 cm]	SDA [30 cm]	Podloží ZEM_GW
4825	2	0,707	616	445	351	274	172	107	77	57	53	5893	182	43
4850	2	0,707	1497	1027	677	423	160	94	84	90	85	2309	23	45
4875	2	0,707	1132	752	525	368	171	93	75	65	74	2897	45	43
4900	2	0,707	547	359	252	189	121	83	66	58	53	3179	260	59
4925	2	0,707	543	389	289	221	133	95	73	57	52	5177	230	52
4950	2	0,707	679	412	298	210	129	94	76	66	45	2115	203	54
4975	2	0,707	679	423	287	216	136	102	77	63	51	2086	210	53
5000	2	0,707	681	463	343	254	164	122	101	81	68	2697	241	42
<b>Statistické zpracování:</b>														
Průměr:	1	0,707	494	318	229	171	105	73	56	46	40	3875	383	73
Minimum:	1	0,707	260	162	122	79	41	27	22	19	18	1214	40	34
Maximum:	1	0,707	1262	761	515	355	201	138	112	93	78	7499	1200	173
Sm. odchylka:	1	0,000	178	109	71	49	26	19	16	14	12	1322	256	22
85% kvantil:	1	0,707	638	394	283	210	127	92	73	61	52	<b>2454</b>	<b>143</b>	<b>55</b>
50% kvantil:	1	0,707	447	294	217	167	106	72	57	47	40	3772	314	68
Průměr:	2	0,707	673	435	313	228	133	89	68	56	47	3399	235	61
Minimum:	2	0,707	305	178	112	78	46	33	24	20	13	1225	23	23
Maximum:	2	0,707	1497	1027	677	492	299	204	154	127	110	6004	990	161
Sm. odchylka:	2	0,000	245	162	113	79	44	29	23	20	19	1314	174	25
85% kvantil:	2	0,707	915	575	406	304	169	116	87	72	63	<b>2052</b>	<b>75</b>	<b>42</b>
50% kvantil:	2	0,707	643	423	298	222	135	92	71	57	49	3138	203	53

## Silnice č. III/23644 a III/10142 Slaný - Žižice

Návrhová úroveň porušení: D0

Délka návrhového období: 25

Výpočet zatížitelnosti vozovky

Staničení [m]	Číslo podúseku	Zbytková životnost	Zatížiteln ost	Klasifikač ní třída	Kritická vrstva	TNV lim	Relativní porušení	TNV dovolené	Rel. por. dovolené	Chyby				
										Eps1	Eps2	EpsZ	Průměr [%]	Průměr [um]
0	1	25,0	1	1	3	4784	1,000	4066	0,850	3,47E-04	4,09E-04	-1,09E-03	13,92	18,04
25	1	25,0	15	1	3	85751	1,000	72888	0,850	1,84E-04	2,40E-04	-6,09E-04	12,65	9,14
50	1	25,0	1	1	3	8826	1,000	7502	0,850	3,54E-04	3,59E-04	-9,60E-04	14,40	16,47
75	1	25,0	27	1	3	160483	1,000	136411	0,850	1,84E-04	2,13E-04	-5,38E-04	18,54	13,22
100	1	25,0	7	1	3	43559	1,000	37025	0,850	2,35E-04	2,72E-04	-6,98E-04	13,74	10,98
125	1	25,0	54	1	3	319416	1,000	271504	0,850	1,33E-04	1,84E-04	-4,68E-04	12,37	7,70
150	1	25,0	32	1	3	189700	1,000	161245	0,850	1,78E-04	2,02E-04	-5,20E-04	16,03	10,36
175	1	25,0	100	1	3	591833	1,000	503058	0,850	1,12E-04	1,61E-04	-4,14E-04	12,99	8,85
200	1	25,0	11	1	3	66435	1,000	56470	0,850	2,69E-04	2,58E-04	-6,41E-04	17,64	11,63
225	1	25,0	7	1	3	40875	1,000	34744	0,850	2,76E-04	2,81E-04	-7,07E-04	13,67	8,88
250	1	25,0	23	1	3	133936	1,000	113846	0,850	2,10E-04	2,21E-04	-5,57E-04	11,67	6,29
275	1	25,0	49	1	3	290632	1,000	247037	0,850	2,13E-04	1,89E-04	-4,77E-04	15,23	7,10
300	1	25,0	11	1	3	64491	1,000	54817	0,850	2,29E-04	2,53E-04	-6,45E-04	14,56	11,02
325	1	25,0	10	1	3	57683	1,000	49031	0,850	2,86E-04	2,64E-04	-6,60E-04	20,71	14,77
350	1	25,0	1	1	3	7023	1,000	5970	0,850	4,19E-04	3,95E-04	-1,00E-03	14,85	14,74
375	1	25,0	51	1	3	302525	1,000	257146	0,850	1,47E-04	1,87E-04	-4,73E-04	15,38	10,25
400	1	25,0	20	1	3	120405	1,000	102344	0,850	1,81E-04	2,25E-04	-5,69E-04	15,63	11,80
425	1	25,0	25	1	3	147249	1,000	125162	0,850	1,86E-04	2,17E-04	-5,47E-04	16,35	11,27
450	1	25,0	12	1	3	71384	1,000	60676	0,850	2,05E-04	2,50E-04	-6,32E-04	11,44	8,13
475	1	25,0	357	1	3	2107459	1,000	1791340	0,850	8,60E-05	1,25E-04	-3,21E-04	12,25	5,24
500	1	25,0	3	1	3	15710	1,000	13353	0,850	3,55E-04	3,37E-04	-8,56E-04	16,89	15,28
525	1	25,0	323	1	3	1904616	1,000	1618924	0,850	7,36E-05	1,25E-04	-3,28E-04	13,35	7,41
550	1	25,0	11	1	3	64605	1,000	54914	0,850	1,83E-04	2,52E-04	-6,45E-04	9,15	7,41
575	1	25,0	171	1	3	1007465	1,000	856345	0,850	1,06E-04	1,46E-04	-3,72E-04	12,69	6,51
600	1	25,0	9	1	3	50433	1,000	42868	0,850	2,30E-04	2,69E-04	-6,78E-04	17,07	15,22
625	1	25,0	114	1	3	674437	1,000	573271	0,850	9,88E-05	1,55E-04	-4,03E-04	12,65	8,11
650	1	25,0	49	1	3	288200	1,000	244970	0,850	1,12E-04	1,82E-04	-4,78E-04	12,06	9,67
675	1	25,0	55	1	3	324882	1,000	276150	0,850	1,21E-04	1,81E-04	-4,67E-04	14,77	11,64
700	1	25,0	458	1	3	2702585	1,000	2297197	0,850	6,71E-05	1,16E-04	-3,06E-04	17,24	9,40

## Silnice č. III/23644 a III/10142 Slaný - Žižice

Návrhová úroveň porušení: D0

Délka návrhového období: 25

Výpočet zatížitelnosti vozovky

Staničení [m]	Číslo podúseku	Zbytková životnost	Zatížiteln ost	Klasifikač ní třída	Kritická vrstva	TNV lim	Relativní porušení	TNV dovolené	Rel. por. dovolené	Chyby				
										Eps1	Eps2	EpsZ	Průměr [%]	Průměr [um]
725	1	25,0	233	1	3	1375695	1,000	1169341	0,850	8,45E-05	1,35E-04	-3,50E-04	17,03	9,56
750	1	25,0	41	1	3	241649	1,000	205402	0,850	1,29E-04	1,92E-04	-4,95E-04	11,61	9,21
775	1	25,0	22	1	3	127333	1,000	108233	0,850	1,81E-04	2,23E-04	-5,63E-04	15,41	11,72
800	1	25,0	71	1	3	417168	1,000	354593	0,850	1,13E-04	1,71E-04	-4,44E-04	8,37	5,82
825	1	25,0	28	1	3	165433	1,000	140618	0,850	1,43E-04	2,07E-04	-5,34E-04	9,96	7,98
850	1	25,0	88	1	3	517969	1,000	440274	0,850	7,31E-05	1,55E-04	-4,25E-04	13,55	12,28
875	1	25,0	53	1	3	313001	1,000	266051	0,850	1,23E-04	1,82E-04	-4,70E-04	12,42	9,24
900	1	25,0	22	1	3	132023	1,000	112220	0,850	1,27E-04	2,13E-04	-5,59E-04	15,69	14,27
925	1	25,0	11	1	3	67460	1,000	57341	0,850	1,85E-04	2,52E-04	-6,39E-04	16,55	13,03
950	1	25,0	43	1	3	254454	1,000	216286	0,850	1,32E-04	1,91E-04	-4,90E-04	11,22	7,72
975	1	25,0	14	1	3	84869	1,000	72139	0,850	1,89E-04	2,42E-04	-6,11E-04	13,47	10,29
1000	1	25,0	17	1	3	102776	1,000	87360	0,850	1,57E-04	2,29E-04	-5,88E-04	13,30	12,07
1025	1	25,0	25	1	3	144936	1,000	123196	0,850	1,46E-04	2,13E-04	-5,49E-04	15,43	13,85
1050	1	25,0	37	1	3	221122	1,000	187954	0,850	1,37E-04	1,96E-04	-5,04E-04	11,11	7,65
1075	1	25,0	26	1	3	152751	1,000	129838	0,850	1,62E-04	2,14E-04	-5,43E-04	15,47	12,20
1100	1	25,0	46	1	3	272747	1,000	231835	0,850	1,31E-04	1,88E-04	-4,83E-04	10,87	7,66
1125	1	25,0	31	1	3	184302	1,000	156657	0,850	1,60E-04	2,07E-04	-5,23E-04	13,63	9,10
1150	1	25,0	193	1	3	1140867	1,000	969737	0,850	9,07E-05	1,40E-04	-3,63E-04	11,19	6,45
1175	1	25,0	13	1	3	77082	1,000	65520	0,850	1,91E-04	2,41E-04	-6,22E-04	7,71	5,19
1200	1	25,0	64	1	3	375647	1,000	319300	0,850	1,38E-04	1,78E-04	-4,53E-04	8,56	4,00
1225	1	25,0	25	1	3	146859	1,000	124830	0,850	1,64E-04	2,15E-04	-5,47E-04	10,15	6,41
1250	1	25,0	17	1	3	97452	1,000	82834	0,850	1,85E-04	2,35E-04	-5,94E-04	13,57	9,30
1275	1	25,0	26	1	3	155630	1,000	132285	0,850	1,63E-04	2,12E-04	-5,41E-04	13,68	9,82
1300	1	25,0	9	1	3	52334	1,000	44484	0,850	2,19E-04	2,55E-04	-6,73E-04	11,70	9,67
1325	1	25,0	41	1	3	244387	1,000	207729	0,850	1,54E-04	1,95E-04	-4,94E-04	11,10	6,21
1350	1	25,0	8	1	3	48172	1,000	40946	0,850	2,35E-04	2,69E-04	-6,84E-04	11,86	8,62
1375	1	25,0	48	1	3	281895	1,000	239611	0,850	1,49E-04	1,86E-04	-4,80E-04	7,87	3,76
1400	1	25,0	113	1	3	668876	1,000	568545	0,850	1,41E-04	1,61E-04	-4,04E-04	12,85	5,79
1425	1	25,0	6	1	3	34226	1,000	29092	0,850	2,32E-04	2,86E-04	-7,32E-04	11,01	8,58



## Silnice č. III/23644 a III/10142 Slaný - Žižice

Návrhová úroveň porušení: D0

Délka návrhového období: 25

Výpočet zatížitelnosti vozovky

Staničení [m]	Číslo podúseku	Zbytková životnost	Zatížiteln ost	Klasifikač ní třída	Kritická vrstva	TNV lim	Relativní porušení	TNV dovolené	Rel. por. dovolené	Chyby				
										Eps1	Eps2	EpsZ	Průměr [%]	Průměr [um]
1450	1	25,0	22	1	3	130171	1,000	110645	0,850	2,36E-04	2,25E-04	-5,60E-04	15,69	8,11
1475	1	25,0	25	1	3	145405	1,000	123594	0,850	1,65E-04	2,16E-04	-5,48E-04	11,51	7,44
1500	1	25,0	296	1	3	1745878	1,000	1483996	0,850	8,39E-05	1,29E-04	-3,33E-04	12,16	5,76
1525	1	25,0	29	1	3	169959	1,000	144465	0,850	1,35E-04	2,05E-04	-5,31E-04	10,88	8,67
1550	1	25,0	141	1	3	830314	1,000	705767	0,850	1,08E-04	1,52E-04	-3,87E-04	13,43	7,31
1575	1	25,0	16	1	3	95297	1,000	81002	0,850	1,81E-04	2,34E-04	-5,97E-04	13,23	10,45
1600	1	25,0	96	1	3	568486	1,000	483213	0,850	1,07E-04	1,61E-04	-4,17E-04	10,33	6,39
1625	1	25,0	5	1	3	28393	1,000	24134	0,850	3,25E-04	3,04E-04	-7,60E-04	16,21	12,51
1650	1	25,0	118	1	3	697081	1,000	592519	0,850	1,14E-04	1,57E-04	-4,01E-04	12,03	6,33
1675	1	25,0	9	1	3	54587	1,000	46399	0,850	2,51E-04	2,50E-04	-6,67E-04	12,37	10,62
1700	1	25,0	209	1	3	1235680	1,000	1050328	0,850	9,11E-05	1,38E-04	-3,57E-04	9,16	4,59
1725	1	25,0	6	1	3	34179	1,000	29052	0,850	2,71E-04	2,87E-04	-7,32E-04	15,59	12,99
1750	1	25,0	10	1	3	58980	1,000	50133	0,850	2,86E-04	2,15E-04	-6,57E-04	15,47	10,36
1775	1	25,0	5	1	1	26872	1,000	22841	0,850	3,45E-04	2,57E-04	-7,00E-04	13,11	8,07
1800	1	25,0	0	1	1	1082	1,000	920	0,850	6,56E-04	3,93E-04	-1,15E-03	12,75	10,01
1825	1	25,0	2	1	3	13923	1,000	11835	0,850	3,60E-04	3,31E-04	-8,76E-04	11,42	9,81
1850	1	25,0	395	1	3	2332208	1,000	1982377	0,850	6,51E-05	1,19E-04	-3,15E-04	13,89	6,78
1875	1	25,0	2	1	3	9484	1,000	8061	0,850	4,00E-04	3,67E-04	-9,46E-04	15,16	14,79
1900	1	25,0	1	1	3	6152	1,000	5229	0,850	4,36E-04	3,88E-04	-1,03E-03	10,24	7,97
1925	1	25,0	5	1	3	29419	1,000	25006	0,850	2,57E-04	3,00E-04	-7,55E-04	15,45	14,25
1950	1	25,0	1	1	3	6727	1,000	5718	0,850	4,06E-04	4,00E-04	-1,01E-03	12,63	12,72
1975	1	25,0	118	1	3	697942	1,000	593251	0,850	1,28E-04	1,58E-04	-4,01E-04	10,73	5,01
2000	1	25,0	30	1	3	179677	1,000	152725	0,850	1,66E-04	1,99E-04	-5,25E-04	5,10	3,59
2025	1	25,0	10	1	3	61398	1,000	52188	0,850	2,26E-04	2,58E-04	-6,51E-04	15,00	10,42
2050	1	25,0	11	1	1	62653	1,000	53255	0,850	2,91E-04	2,13E-04	-5,59E-04	6,47	2,30
2075	1	25,0	4	1	1	26134	1,000	22214	0,850	3,47E-04	1,26E-04	-4,84E-04	13,16	8,99
2100	1	25,0	61	1	3	358473	1,000	304702	0,850	1,87E-04	1,77E-04	-4,58E-04	11,03	4,11
2125	1	25,0	4	1	1	24580	1,000	20893	0,850	3,51E-04	2,07E-04	-6,56E-04	8,45	5,92
2150	1	25,0	75	1	3	445255	1,000	378467	0,850	1,28E-04	1,71E-04	-4,38E-04	7,89	4,58

## Silnice č. III/23644 a III/10142 Slaný - Žižice

Návrhová úroveň porušení: D0

Délka návrhového období: 25

Výpočet zatížitelnosti vozovky

Staničení [m]	Číslo podúseku	Zbytková životnost	Zatížiteln ost	Klasifikač ní třída	Kritická vrstva	TNV lim	Relativní porušení	TNV dovolené	Rel. por. dovolené	Chyby				
										Eps1	Eps2	EpsZ	Průměr [%]	Průměr [um]
2175	1	25,0	0	1	1	1027	1,000	873	0,850	6,63E-04	3,07E-04	-8,99E-04	11,87	9,71
2200	1	25,0	1	1	1	3250	1,000	2762	0,850	5,26E-04	2,75E-04	-8,18E-04	10,06	9,18
2225	1	25,0	33	1	3	193967	1,000	164872	0,850	2,19E-04	2,00E-04	-5,18E-04	5,82	2,13
2250	1	25,0	17	1	1	102398	1,000	87038	0,850	2,64E-04	2,06E-04	-5,30E-04	11,85	5,31
2275	1	25,0	22	1	3	129643	1,000	110197	0,850	2,45E-04	2,12E-04	-5,61E-04	10,90	4,95
2300	1	25,0	40	1	1	238748	1,000	202936	0,850	2,23E-04	1,56E-04	-4,29E-04	14,70	5,91
2325	1	25,0	23	1	1	133771	1,000	113705	0,850	2,50E-04	1,91E-04	-5,46E-04	11,13	5,30
2350	1	25,0	32	1	1	190802	1,000	162182	0,850	2,33E-04	1,69E-04	-4,50E-04	12,99	4,75
2375	1	25,0	4	1	1	22286	1,000	18943	0,850	3,58E-04	2,05E-04	-5,76E-04	9,43	4,48
2400	1	25,0	48	1	3	281160	1,000	238986	0,850	1,77E-04	1,88E-04	-4,80E-04	9,90	4,39
2425	1	25,0	28	1	3	166684	1,000	141681	0,850	2,33E-04	1,89E-04	-5,33E-04	6,93	2,66
2450	1	25,0	28	1	1	168135	1,000	142915	0,850	2,39E-04	1,92E-04	-5,27E-04	7,40	2,32
2475	1	25,0	63	1	1	372241	1,000	316405	0,850	2,04E-04	1,49E-04	-4,06E-04	13,16	4,13
2500	1	25,0	24	1	1	140439	1,000	119373	0,850	2,48E-04	1,29E-04	-3,55E-04	18,16	5,48
2525	1	25,0	51	1	1	303758	1,000	258194	0,850	2,12E-04	1,77E-04	-4,59E-04	9,54	2,92
2550	1	25,0	2	1	1	12172	1,000	10346	0,850	4,04E-04	2,62E-04	-7,31E-04	10,38	4,90
2575	1	25,0	254	1	3	1498851	1,000	1274023	0,850	1,02E-04	1,35E-04	-3,44E-04	7,83	2,82
2600	1	25,0	24	1	3	140112	1,000	119095	0,850	2,31E-04	2,04E-04	-5,52E-04	11,15	5,56
2625	1	25,0	20	1	3	119312	1,000	101415	0,850	2,34E-04	2,13E-04	-5,70E-04	11,86	5,87
2650	1	25,0	32	1	1	188880	1,000	160548	0,850	2,33E-04	1,39E-04	-3,80E-04	18,15	6,16
2675	1	25,0	103	1	3	606454	1,000	515486	0,850	1,67E-04	1,59E-04	-4,12E-04	9,24	3,11
2700	1	25,0	18	1	3	107125	1,000	91056	0,850	2,20E-04	2,17E-04	-5,83E-04	11,80	7,28
2725	1	25,0	13	1	3	75253	1,000	63965	0,850	2,21E-04	2,39E-04	-6,25E-04	10,03	5,47
Drnov														
3250	2	25,0	9	1	1	55067	1,000	46807	0,850	2,99E-04	1,74E-04	-5,00E-04	10,61	5,70
3275	2	25,0	42	1	3	245690	1,000	208836	0,850	1,78E-04	1,92E-04	-4,94E-04	7,56	2,80
3300	2	25,0	2	1	1	14332	1,000	12182	0,850	3,91E-04	1,97E-04	-6,01E-04	9,64	5,92
3325	2	25,0	17	1	1	100310	1,000	85263	0,850	2,65E-04	1,75E-04	-5,05E-04	11,53	4,56
3350	2	25,0	2	1	1	9408	1,000	7997	0,850	4,25E-04	2,19E-04	-6,84E-04	6,26	4,19

## Silnice č. III/23644 a III/10142 Slaný - Žižice

Návrhová úroveň porušení: D0

Délka návrhového období: 25

Výpočet zatížitelnosti vozovky

Staničení [m]	Číslo podúseku	Zbytková životnost	Zatížiteln ost	Klasifikač ní třída	Kritická vrstva	TNV lim	Relativní porušení	TNV dovolené	Rel. por. dovolené	Chyby				
										Eps1	Eps2	EpsZ	Průměr [%]	Průměr [um]
3375	2	25,0	4	1	1	21570	1,000	18334	0,850	3,60E-04	2,46E-04	-7,06E-04	7,54	5,12
3400	2	25,0	1	1	1	6038	1,000	5132	0,850	4,65E-04	3,09E-04	-8,79E-04	9,39	6,23
3425	2	25,0	5	1	3	28732	1,000	24422	0,850	2,55E-04	2,96E-04	-7,58E-04	8,70	6,35
3450	2	25,0	0	1	1	1998	1,000	1698	0,850	5,80E-04	4,13E-04	-1,07E-03	13,94	10,49
3475	2	25,0	0	1	3	1424	1,000	1210	0,850	3,87E-04	5,25E-04	-1,38E-03	11,02	19,83
3500	2	25,0	0	1	1	1439	1,000	1223	0,850	6,19E-04	4,31E-04	-1,18E-03	13,73	12,29
3525	2	25,0	1	1	3	7571	1,000	6435	0,850	3,38E-04	3,85E-04	-9,90E-04	4,06	3,64
3550	2	25,0	54	1	3	319374	1,000	271468	0,850	1,57E-04	1,86E-04	-4,68E-04	9,60	4,74
3575	2	25,0	0	1	1	1210	1,000	1028	0,850	6,41E-04	4,78E-04	-1,26E-03	15,34	15,70
3600	2	25,0	9	1	3	55777	1,000	47410	0,850	2,74E-04	2,44E-04	-6,64E-04	10,60	5,69
3625	2	25,0	1	1	3	7663	1,000	6514	0,850	4,34E-04	3,52E-04	-9,88E-04	13,78	11,36
3650	2	25,0	188	1	3	1111403	1,000	944693	0,850	8,22E-05	1,39E-04	-3,65E-04	7,69	3,76
3675	2	25,0	0	1	3	1368	1,000	1163	0,850	5,17E-04	5,21E-04	-1,39E-03	11,44	13,45
3700	2	25,0	0	1	1	2616	1,000	2224	0,850	5,50E-04	3,28E-04	-9,86E-04	18,49	19,20
3725	2	25,0	1	1	3	4829	1,000	4105	0,850	3,68E-04	4,19E-04	-1,08E-03	13,84	15,07
3750	2	25,0	121	1	3	712810	1,000	605888	0,850	1,18E-04	1,57E-04	-3,99E-04	12,32	6,59
3775	2	25,0	3	1	1	18931	1,000	16091	0,850	3,70E-04	3,05E-04	-8,22E-04	11,25	7,12
3800	2	25,0	4	1	1	23037	1,000	19581	0,850	3,56E-04	1,96E-04	-6,42E-04	12,66	8,12
3825	2	25,0	1	1	1	4405	1,000	3744	0,850	4,95E-04	1,78E-04	-6,26E-04	11,57	6,46
3850	2	25,0	14	1	3	80111	1,000	68094	0,850	2,43E-04	2,28E-04	-6,18E-04	12,73	6,97
3875	2	25,0	33	1	3	195142	1,000	165871	0,850	1,37E-04	2,00E-04	-5,17E-04	5,84	3,83
3900	2	25,0	80	1	3	473934	1,000	402844	0,850	1,69E-04	1,74E-04	-4,33E-04	10,99	4,16
3925	2	25,0	109	1	1	640998	1,000	544848	0,850	1,83E-04	1,44E-04	-3,88E-04	16,59	6,12
3950	2	25,0	3	1	3	19718	1,000	16760	0,850	2,84E-04	3,07E-04	-8,18E-04	12,14	10,59
3975	2	25,0	2	1	3	10795	1,000	9176	0,850	3,52E-04	3,45E-04	-9,22E-04	13,91	15,54
4000	2	25,0	28	1	3	167443	1,000	142327	0,850	1,59E-04	2,09E-04	-5,33E-04	8,49	5,43
4025	2	25,0	1	1	3	8132	1,000	6912	0,850	3,60E-04	3,47E-04	-9,76E-04	12,35	10,40
4050	2	25,0	144	1	3	851204	1,000	723523	0,850	1,32E-04	1,53E-04	-3,85E-04	10,99	4,37
4075	2	25,0	3	1	3	17878	1,000	15196	0,850	2,24E-04	3,14E-04	-8,34E-04	7,71	9,26

## Silnice č. III/23644 a III/10142 Slaný - Žižice

Návrhová úroveň porušení: D0

Délka návrhového období: 25

Výpočet zatížitelnosti vozovky

Staničení [m]	Číslo podúseku	Zbytková životnost	Zatížiteln ost	Klasifikač ní třída	Kritická vrstva	TNV lim	Relativní porušení	TNV dovolené	Rel. por. dovolené	Chyby				
										Eps1	Eps2	EpsZ	Průměr [%]	Průměr [um]
4100	2	25,0	50	1	3	294831	1,000	250606	0,850	1,50E-04	1,89E-04	-4,76E-04	11,04	5,65
4125	2	25,0	1	1	3	5893	1,000	5009	0,850	4,04E-04	3,99E-04	-1,04E-03	13,61	14,02
4150	2	25,0	14	1	3	84672	1,000	71971	0,850	1,67E-04	2,37E-04	-6,11E-04	12,73	11,09
4175	2	25,0	2	1	3	12686	1,000	10783	0,850	3,76E-04	3,26E-04	-8,93E-04	16,88	18,95
4200	2	25,0	5	1	3	26670	1,000	22669	0,850	2,75E-04	2,90E-04	-7,70E-04	12,08	8,79
4225	2	25,0	2	1	3	10384	1,000	8826	0,850	4,16E-04	3,70E-04	-9,29E-04	19,92	19,24
4250	2	25,0	50	1	3	297228	1,000	252644	0,850	1,35E-04	1,86E-04	-4,75E-04	12,07	8,07
4275	2	25,0	7	1	3	39454	1,000	33536	0,850	2,62E-04	2,80E-04	-7,12E-04	12,38	9,00
4300	2	25,0	2	1	3	14480	1,000	12308	0,850	3,08E-04	3,45E-04	-8,70E-04	11,94	10,86
4325	2	25,0	2	1	3	14120	1,000	12002	0,850	2,50E-04	3,28E-04	-8,74E-04	7,37	7,45
4350	2	25,0	1	1	3	4783	1,000	4066	0,850	4,73E-04	4,28E-04	-1,09E-03	16,23	17,24
4375	2	25,0	6	1	3	35673	1,000	30322	0,850	2,32E-04	2,88E-04	-7,26E-04	18,88	17,98
4400	2	25,0	3	1	3	16019	1,000	13616	0,850	2,78E-04	3,36E-04	-8,52E-04	12,03	12,45
4425	2	25,0	28	1	3	165282	1,000	140490	0,850	1,32E-04	2,05E-04	-5,34E-04	8,95	7,54
4450	2	25,0	4	1	3	25171	1,000	21395	0,850	2,46E-04	3,08E-04	-7,79E-04	15,64	16,34
4475	2	25,0	6	1	3	36178	1,000	30751	0,850	2,07E-04	2,84E-04	-7,24E-04	10,80	10,59
4500	2	25,0	3	1	3	19139	1,000	16268	0,850	3,20E-04	3,25E-04	-8,22E-04	14,71	11,24
4525	2	25,0	11	1	3	66266	1,000	56326	0,850	2,21E-04	2,56E-04	-6,42E-04	15,93	12,20
4550	2	25,0	8	1	3	44821	1,000	38098	0,850	2,52E-04	2,74E-04	-6,94E-04	13,54	10,53
4575	2	25,0	28	1	3	165198	1,000	140418	0,850	2,08E-04	2,14E-04	-5,34E-04	15,42	7,85
4600	2	25,0	4	1	3	22954	1,000	19511	0,850	2,80E-04	3,17E-04	-7,93E-04	15,29	12,94
4625	2	25,0	18	1	1	108046	1,000	91839	0,850	2,61E-04	1,62E-04	-4,09E-04	14,72	3,77
4650	2	25,0	24	1	3	139109	1,000	118243	0,850	2,45E-04	2,18E-04	-5,53E-04	12,81	5,41
4675	2	25,0	30	1	1	178766	1,000	151951	0,850	2,36E-04	1,37E-04	-3,99E-04	14,51	4,98
4700	2	25,0	9	1	3	53834	1,000	45759	0,850	1,55E-04	2,55E-04	-6,69E-04	13,08	14,44
4725	2	25,0	43	1	3	255783	1,000	217416	0,850	1,30E-04	1,90E-04	-4,90E-04	10,18	7,13
4750	2	25,0	4	1	3	25814	1,000	21942	0,850	2,50E-04	3,02E-04	-7,75E-04	5,78	5,87
4775	2	25,0	5	1	3	29802	1,000	25332	0,850	1,99E-04	2,90E-04	-7,53E-04	5,91	4,76
4800	2	25,0	3	1	3	15484	1,000	13161	0,850	2,69E-04	3,38E-04	-8,58E-04	9,23	8,84

## Silnice č. III/23644 a III/10142 Slaný - Žižice

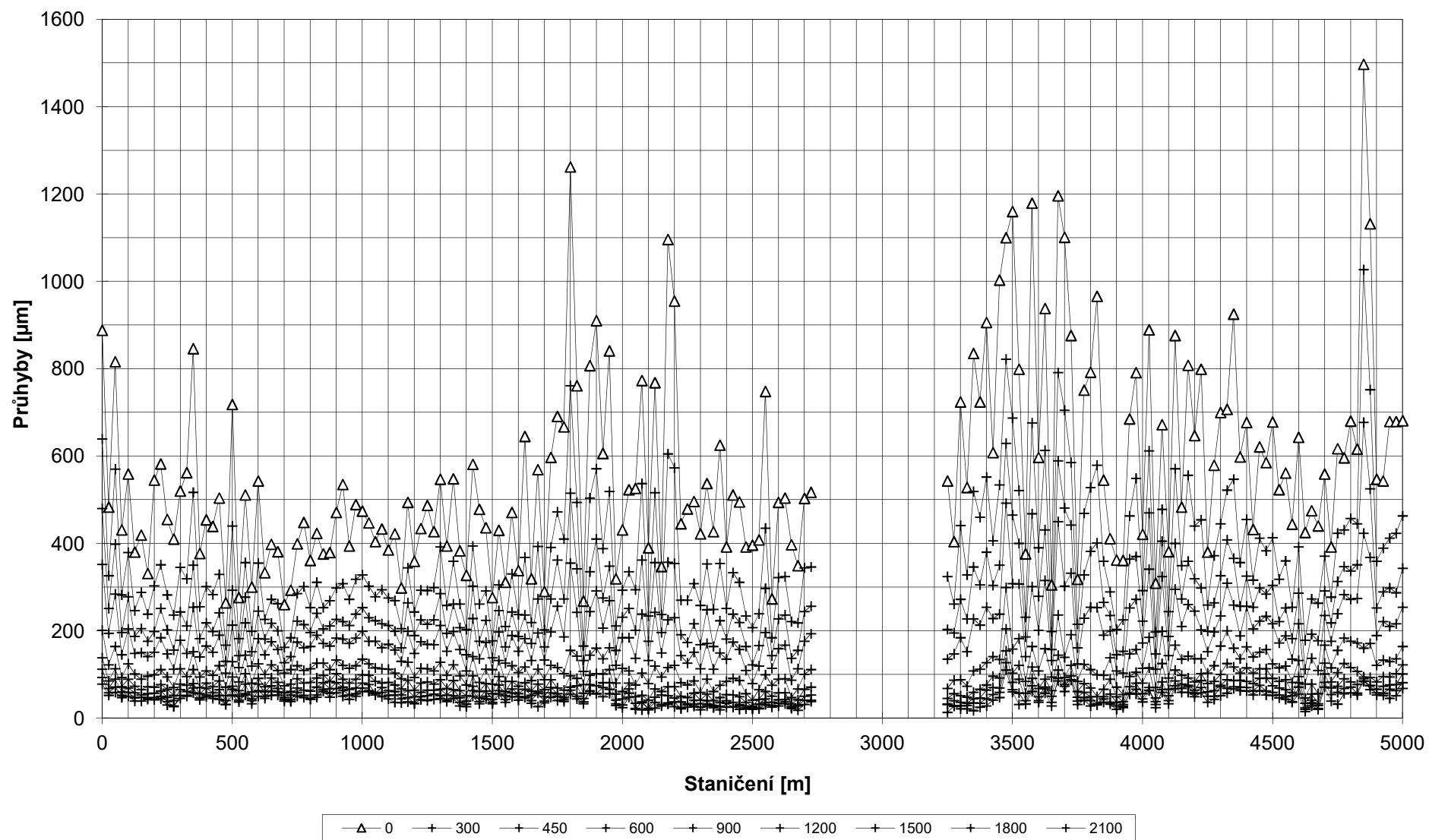
Návrhová úroveň porušení: D0

Délka návrhového období: 25

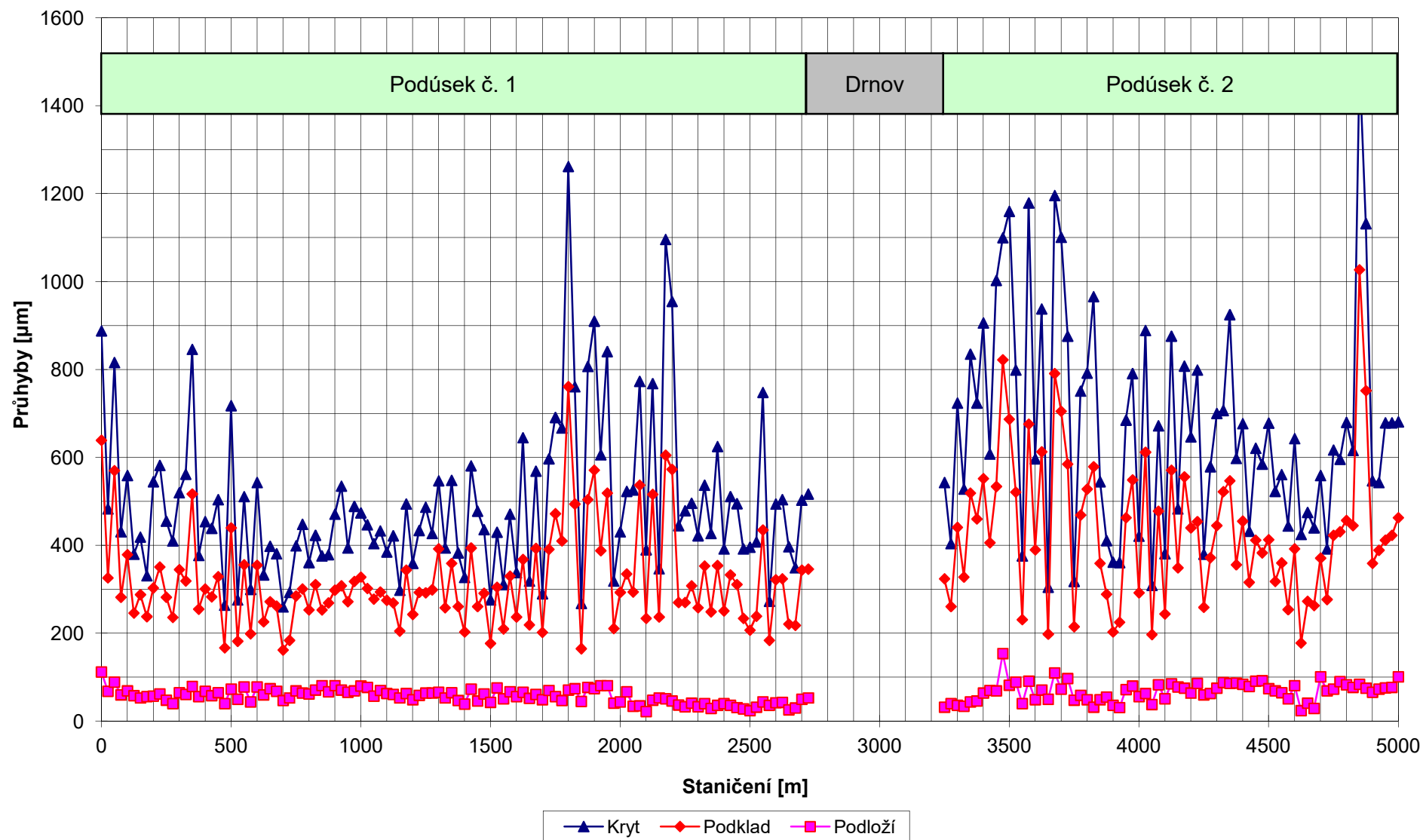
Výpočet zatížitelnosti vozovky

Staničení [m]	Číslo podúseku	Zbytková životnost	Zatížiteln ost	Klasifikač ní třída	Kritická vrstva	TNV lim	Relativní porušení	TNV dovolené	Rel. por. dovolené	Chyby				
										Eps1	Eps2	EpsZ	Průměr [%]	Průměr [um]
4825	2	25,0	5	1	3	27375	1,000	23269	0,850	2,20E-04	2,90E-04	-7,66E-04	7,12	5,25
4850	2	25,0	0	1	1	719	1,000	611	0,850	7,12E-04	2,69E-04	-9,85E-04	22,83	31,91
4875	2	25,0	1	1	1	3462	1,000	2943	0,850	5,20E-04	3,38E-04	-1,03E-03	15,37	14,52
4900	2	25,0	8	1	3	49090	1,000	41726	0,850	2,39E-04	2,69E-04	-6,81E-04	14,75	12,00
4925	2	25,0	8	1	3	48465	1,000	41195	0,850	2,09E-04	2,63E-04	-6,83E-04	11,98	10,23
4950	2	25,0	3	1	3	18715	1,000	15908	0,850	3,20E-04	3,28E-04	-8,26E-04	14,81	11,78
4975	2	25,0	3	1	3	18121	1,000	15403	0,850	3,16E-04	3,30E-04	-8,31E-04	15,58	14,45
5000	2	25,0	3	1	3	15345	1,000	13043	0,850	2,70E-04	3,39E-04	-8,60E-04	14,68	16,33
<b>Statistické zpracování:</b>														
Průměr:	1	25,0	54	1	3	320176	1,000	272150	0,850	2,13E-04	2,17E-04	-5,69E-04	12,56	8,36
Minimum:	1	25,0	0	1	1	1027	1,000	873	0,850	6,51E-05	1,16E-04	-1,15E-03	5,10	2,13
Maximum:	1	25,0	458	1	3	2702585	1,000	2297197	0,850	6,63E-04	4,09E-04	-3,06E-04	20,71	18,04
Sm. odchylka:	1	0,0	84	0	1	497170	0,000	422595	0,000	1,09E-04	6,49E-05	1,73E-04	2,93	3,47
85% kvantil:	1	<b>25,0</b>	<b>5</b>	1	3	28752	1,000	24439	0,850	<b>3,13E-04</b>	<b>2,71E-04</b>	<b>-7,04E-04</b>	15,55	12,15
50% kvantil:	1	25,0	25	1	3	145171	1,000	123395	0,850	1,86E-04	2,07E-04	-5,45E-04	12,52	8,09
Průměr:	2	25,0	18	1	2	107214	1,000	91132	0,850	3,00E-04	2,82E-04	-7,50E-04	12,18	9,90
Minimum:	2	25,0	0	1	1	719	1,000	611	0,850	8,22E-05	1,37E-04	-1,39E-03	4,06	2,80
Maximum:	2	25,0	188	1	3	1111403	1,000	944693	0,850	7,12E-04	5,25E-04	-3,65E-04	22,83	31,91
Sm. odchylka:	2	0,0	34	0	1	203222	0,000	172739	0,000	1,34E-04	8,92E-05	2,36E-04	3,54	5,25
85% kvantil:	2	<b>25,0</b>	<b>1</b>	1	3	5361	1,000	4557	0,850	<b>4,30E-04</b>	<b>3,50E-04</b>	<b>-9,87E-04</b>	15,40	15,31
50% kvantil:	2	25,0	4	1	3	25171	1,000	21395	0,850	2,69E-04	2,88E-04	-7,53E-04	12,14	8,84

**Průběh průhybů na všech snímačích  
Silnice č. III/23644 a III/10142 Slaný - Žižice**



**Průběh průhybů krytu, podkladu a podloží  
Silnice č. III/23644 a III/10142 Slaný - Žižice**



## Silnice č. III/23644 Slaný - Žižice

Tloušťky asfaltem tmelených vrstev zjištěné z vývrtů					
Vývrt č.	Staničení [km]	Tloušťka nespoj. [cm]	Tloušťka celkem [cm]	Podklad	Poznámka
1	0,200		8	štěrk	
2	0,500 L		11	22 cm štěrku	
3	0,800		12	štěrk	
4	1,200 L		10	štěrk	
5	1,500		9	7 cm PM, 15 cm štěrku	
6	1,800 L		9	štěrk	
7	2,200		9	štěrk	
8	2,500 L		11	5 cm PM, 20 cm štěrku	
9	3,400		7	štěrk	
10	3,700 L		10,5	18 cm štěrku	
11	4,000		6	štěrk	
12	4,325	3,5	11,5	štěrk	nespojené, rozpadlé vrstvy
13	4,625 L		6	20 cm štěrku	rozpadlé vrstvy
14	4,925	4	7	štěrk	nespojené, rozpadlé vrstvy



**Tloušťky asfaltem tmelených vrstev  
Silnice č. III/23644 Slaný - Žižice**

